

Arbeitsplan Biologie der Klasse 9c

Zeitraum: **04.05. – 15.05.2020**

Woche 1

Thema: Sexualität und Partnerschaft

Gruppe 1 (Schulgruppe)

04.05. – 08.05. 2020

Seiten im Arbeitsheft	Thema	Aufgaben	Erledigt
276	Hormone steuern die Pubertät	AB „Hormone steuern die Pubertät“	
S. 278	Geschlechtsorgane der Frau	AB „Die weiblichen Geschlechtsorgane“ AB „Die Menstruation“	

Gruppe 2 (Homeschooling-Gruppe)

04.05. – 08.05. 2020

Seiten im Arbeitsheft	Thema	Aufgaben	Erledigt
S. 272/273	Pubertät- mehr als nur körperliche Veränderung	1, 2a	
S. 274/275	Formen der Partnerschaft	1, 3a	

Woche 2

Gruppe 1 (Homeschooling-Gruppe)

11.05. – 15.05. 2020

Seiten im Arbeitsheft	Thema	Aufgaben	Erledigt
S. 272/273	Pubertät- mehr als nur körperliche Veränderung	1, 2a	
S. 274/275	Formen der Partnerschaft	1, 3a	

Gruppe 2 (Schulgruppe)

11.05. – 15.05. 2020

Seiten im Arbeitsheft	Thema	Aufgaben	Erledigt
276	Hormone steuern die Pubertät	AB „Hormone steuern die Pubertät“	
S. 278	Geschlechtsorgane der Frau	AB „Die weiblichen Geschlechtsorgane“ AB „Die Menstruation“	

An die Eltern der SchülerInnen der Klassenstufe 9

Worms, 04.05.2020

Sehr geehrte Eltern der Klassenstufe 9,

mit diesem Elternbrief möchten wir Sie über das anstehende Thema "Sexualerziehung" informieren, das in den nächsten Wochen im Biologieunterricht behandelt wird.

Die Grundlage der schulischen Sexualerziehung ist das Landesgesetz (SchulG §1) über die Schulen in Rheinland-Pfalz.

Dort heißt es, dass zum Auftrag der Schule auch die Sexualerziehung gehört.

In dieser Unterrichtsreihe werden folgende Themen zur Sprache kommen:

- Geschlechtsmerkmale
- Körperliche Veränderungen in der Pubertät
- Geschlechtsverkehr, Zeugung und Empfängnis
- Hormone und Menstruationszyklus
- Geschlechtskrankheiten/STI
- Schwangerschaft und Geburt
- Empfängnisverhütung und Geburtenplanung
- Familienplanung

Wir bitten Sie, diese Informationen zur Kenntnis zu nehmen.

Für Rückfragen stehen wir gerne zur Verfügung

9a, 9b und 9d → Sibylle.Kuehn@pfrimmtalschule.de

9c → Stefanie.Brechtel@pfrimmtalschule.de

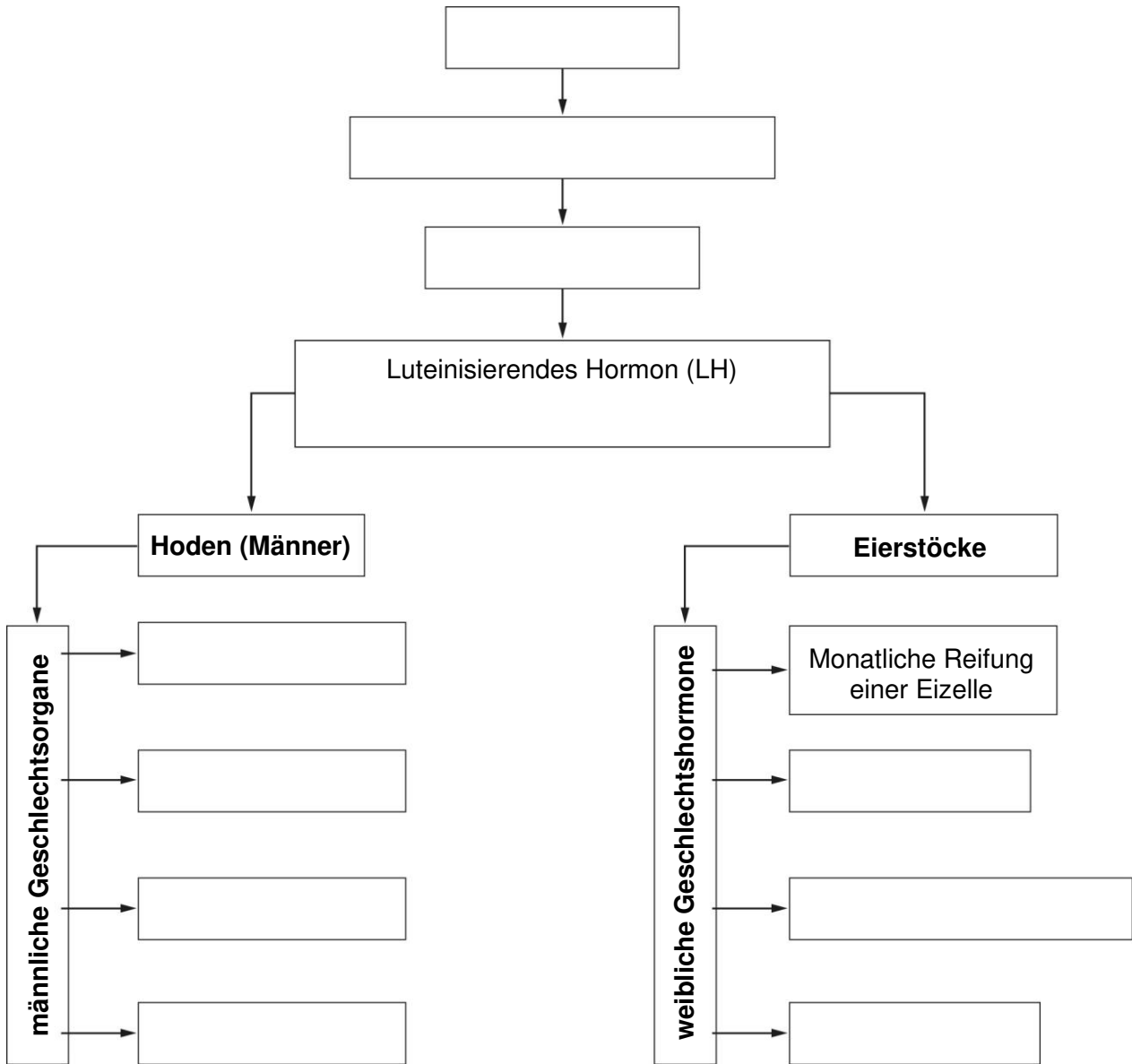
Mit freundlichen Grüßen

S. Kühn und S. Brechtel

Hormone steuern die Pubertät

☰ ARBEITSBLATT

1. a) Ergänze die folgende Abbildung zur hormonellen Steuerung der Pubertät, indem du die passenden Begriffe in die Kästchen einträgst.

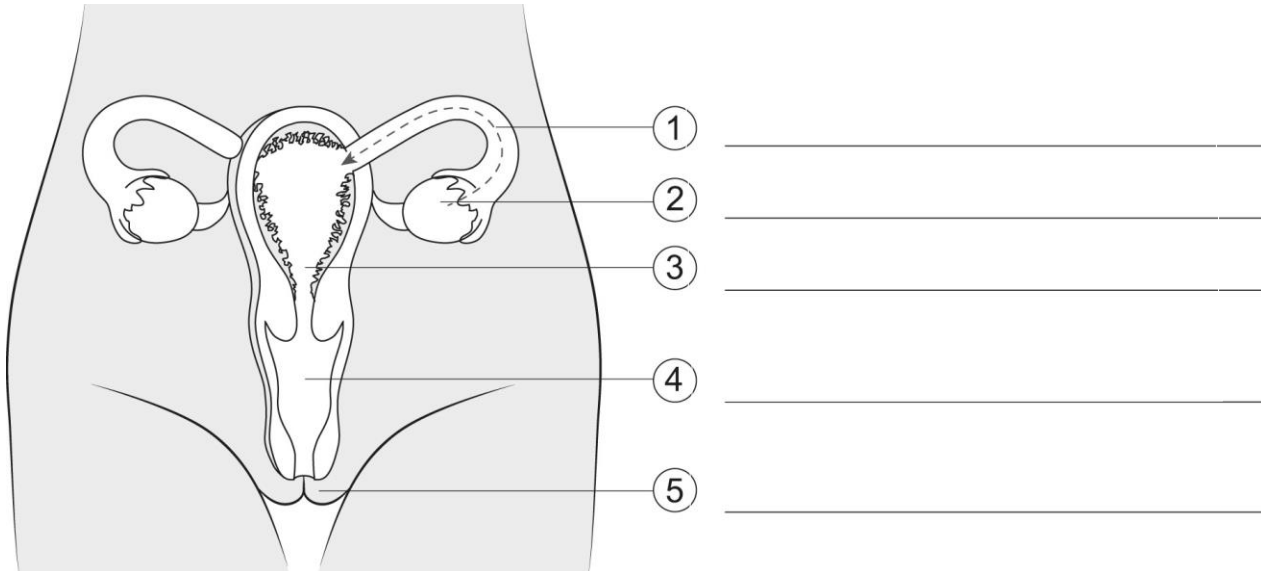


b) Erkläre, warum sich Jungen und Mädchen in der Pubertät unterschiedlich entwickeln.

Die weiblichen Geschlechtsorgane

ARBEITSBLATT

1. Beschrifte die Abbildung der weiblichen Geschlechtsorgane mit folgenden Begriffen: Eierstock · Eileiter · Gebärmutter · Scheide · große Schamlippen



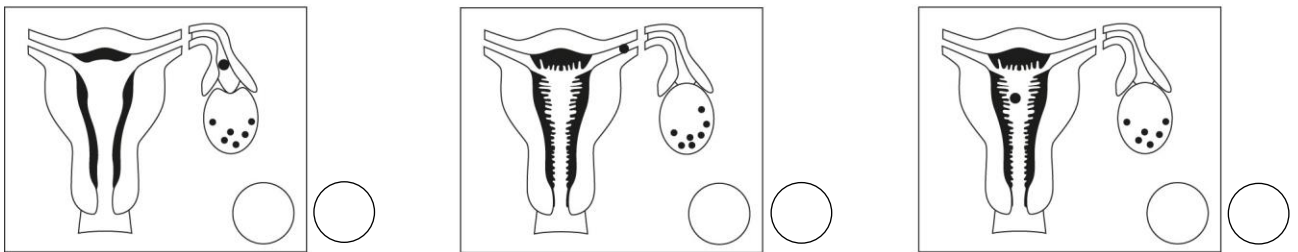
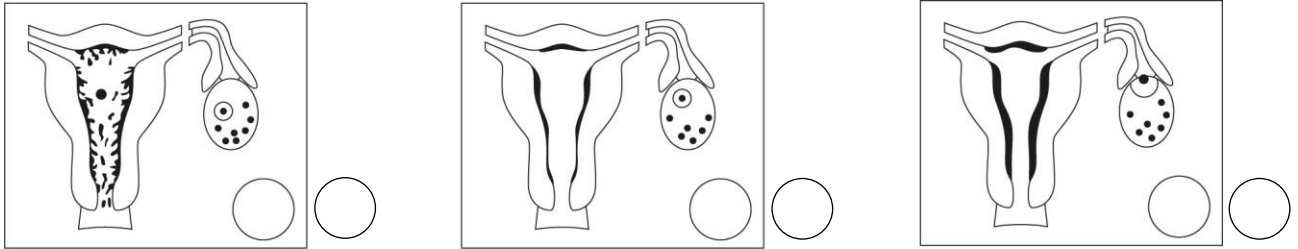
2. Beschreibe die Funktion der einzelnen Geschlechtsorgane.

Geschlechtsorgan	Funktion
①	
②	
③	
④	
⑤	

Die Menstruation

≡ ARBEITSBLATT

1. a) Nummeriere die Abbildungen in der richtigen Reihenfolge. Gib der Abbildung, die die Menstruation darstellt, die Nummer 1.
- b) Ordne jeder Abbildung den passenden Text zu, indem du den entsprechenden Buchstaben in den 2. Kreis einträgst.
- c) Schreibe unter jeden Vorgang, wann der Vorgang innerhalb des Menstruationszyklus ungefähr stattfindet.



Eisprung (A)

Absterben der unbefruchteten Eizelle (B)

Ablösung der Gebärmutter-schleimhaut (Menstruation) (C)

Reifung der Eizelle, Aufbau einer neuen Schleimhaut (D)

weiterer Aufbau der Schleimhaut (E)

Eizelle wandert durch den Eileiter (F)

2. Wann und wie lange ist eine Eizelle befruchtungsfähig?

3. Kreuze die richtigen Aussagen an und erkläre, warum bestimmte Aussagen falsch sind.

- a) Der erste Tag der Monatsblutung wird als erster Tag des Zyklus bezeichnet.
- b) In der Pubertät kann der Zyklus unregelmäßig sein.
- c) Jede ausbleibende Monatsblutung ist ein Zeichen für eine Schwangerschaft.
- d) Der Menstruationszyklus wird durch das Zusammenspiel mehrerer Hormone gesteuert.
- e) Eine Eizelle kann nur befruchtet werden, wenn sie sich in der Gebärmutter befindet.
